

Die „Neue Mitte“ ist ein Ort voller Leben

Hückelhoven - Der Festtag begann mit der Eröffnung einer Vernissage durch den Erkelenzer Bürgermeister **Peter Jansen**. Gezeigt wurden in der Tagespflege der Lambertus gGmbH Bilder von Grundschulkindern, von denen die besten prämiert wurden. Anschließend wurde dann die „Neue Mitte“ eröffnet. Die Besucher konnten zwischen dem REWE Markt und der Tagespflege sowie ambulant betreuten Wohngemeinschaft hin und her pendeln, erhielten Antworten zum Projekt „Neue Mitte“ und konnten an Rundgängen der DaBj Grundstücksverwaltungsgesellschaft teilnehmen.

Infrastruktur geschaffen

„Als Ideengeber und Investor von einer Investitionssumme von elf Millionen Euro sind wir froh, dass das Konzept „Neue Mitte“ so gut angenommen wurde“, betonten **Björn** und **Heinz Peter Dahmen**

von der DaBj Grundstücksverwaltungsgesellschaft. Hier sei mitten in Gerderath eine Infrastruktur geschaffen worden, die von der Komplettversorgung über Betreuung und betreutes Wohnen sowie Verpflegung alles bietet. Denn vor Ort gibt es neben dem REWE Markt eine Apotheke, eine Bank und eine Bushaltestelle vor der Tür. Zudem würden Kontakte zum Kindergarten und der Schule bestehen. „Der letzte Schritt war, dass wir einen neuen Bauantrag gestellt haben, womit wir das Konzept hier eine Arztpraxis zu etablieren, realisieren konnten“, erklärte **Björn Dahmen**. „Es ist ein tolles Konzept“, unterstrich auch **Marcel Ballas**, der auch für den Caritasverband das Wort ergriff. Man habe die Vision einer ganz neuen Wohnform gemeinsam umsetzen können. Die gesamte Infrastruktur von der Tagesstruktur und Tagespflege über die Pflege und Betreuung bis hin zur Nahversorgung ermögliche es Menschen, möglichst lange in der gewohnten Umgebung verbleiben zu können.

Ein Ort voller Leben

Auch **Marcus Steininger**, Inhaber der REWE Märkte Gerderath und Wassenberg, **Patrick Steinmetz**, Marktmanager des REWE Marktes, sowie **Dieter Houben** von der Fahrschule „HiBiDuRi“ freuten sich darüber, dass die komplette Infrastruktur mit einer Fläche von insgesamt



Bürgermeister Peter Jansen im Dialog mit Heinz-Peter Dahmen von Dahmen Bau GmbH & KG.

10000 Quadratmetern mit zirka 40 Wohnungen und fünf Gewerbeeinheiten nun mit der Bepflanzung vollendet wurde und der Mini-Campus mit all seinen Angeboten und der neuen Wohnform, damit Menschen möglichst lange in der gewohnten Umgebung verbleiben können, voller Leben ist. Der REWE Markt erfreut sich größter Beliebtheit. Die Tagespflege der Lambertus gGmbH inmitten des Campus mit zwölf Plätzen ist belegt – es gibt mittlerweile eine Warteliste – ebenso wie die acht Bewohnerappartements in der ambulant-betreuten Wohngruppe des Caritasverbandes für die Region Heinsberg.

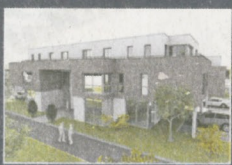


Neben dem Gewerbe in der Neuen Mitte entstanden auch 40 Wohnungen, die modernsten Standards entsprechen.

PLANUNG / BAULEITUNG / PROJEKTENTWICKLUNG



EMONDTS + PARTNER
ARCHITEKTURBÜRO



LEBENDIGE ARCHITEKTUR.

Architekturbüro
Dipl.-Ing.
Wolfgang Emondts

Dinstühlerstr. 21
41836 Hückelhoven

Tel. 024 33 / 9060-0
Fax 024 33 / 9060-11

WWW.ARCHITEKTURBÜRO-EMONDTS.DE